

Z1 SecureMail *Station*

Highlight's...

- **Gateway-Server für E-Mail-Verschlüsselung u. -Signatur**
- **S/MIME, OpenPGP, HTTPS-Messaging**
- **Bereitstellung externer, öffentlicher Schlüssel durch Security Service Provider (MSSP)**

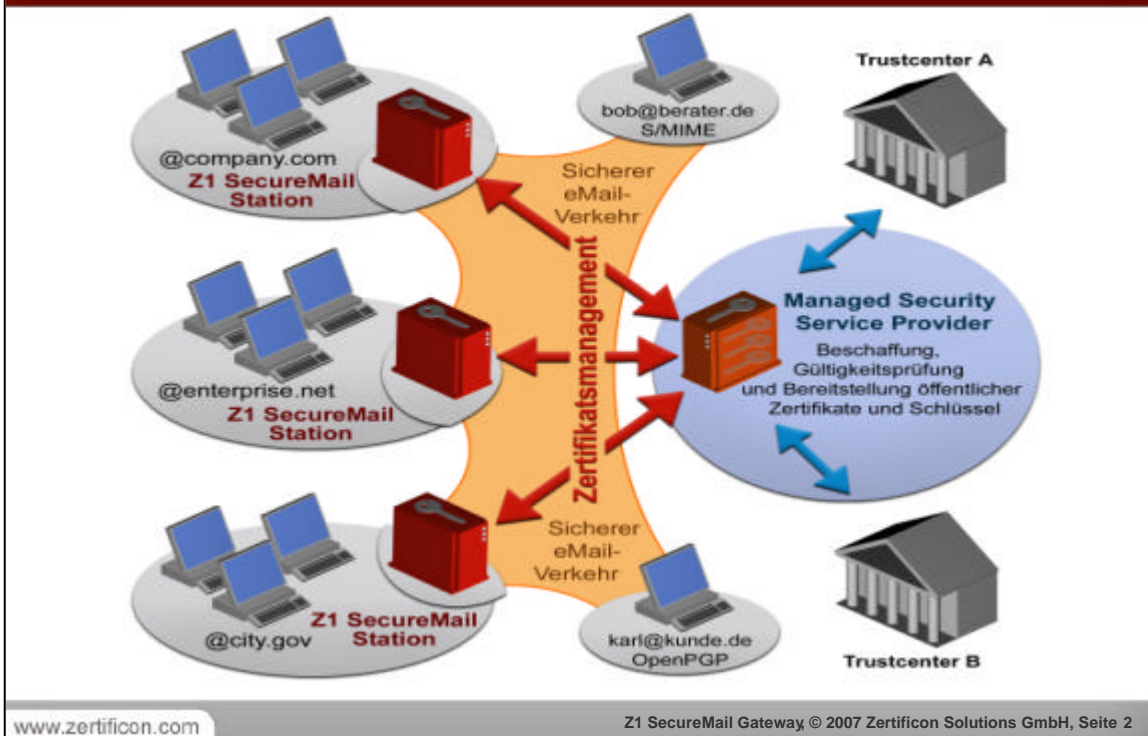
Z1 SecureMail Station schützt den kompletten E-Mail-Verkehr einer Organisation gegen Mitlesen, unerkannter Manipulation und Adressfälschung. Diese server-basierte Lösung signiert und entschlüsselt den kompletten E-Mail-Verkehr an zentraler Stelle.

Z1 SecureMail Station ist eine neue Produktvariante des erfolgreichen Z1 SecureMail Gateway.

Die Z1 SecureMail Station zeichnet sich durch die Auslagerung des Managements der öffentlichen Zertifikate externer Kommunikationspartner an einen zentralen, vertrauenswürdigen Dienst (TrustPoint) bei einem Managed Security Service Provider aus.

Z1 SecureMail Station sowie der Betrieb werden von komplexen, aufwendigen Aufgaben wie Beschaffung, Gültigkeitsprüfung und Verwaltung externer Zertifikate und PGP-Keys völlig entlastet.

Durch den gemeinsamen Zugriff multipler Z1 SecureMail Station Systeme auf ein zentrales, externes Zertifikatsmanagement "sharen" alle Z1 Stations einein gemeinsamen Zertifikats und PGP-Key-Pool, der von PKI-Experten des Diensteanbieters professionell gemanagt wird. Zum Beispiel steht ein gültiges Zertifikat, welches durch die Signaturprüfung bei einer eingehenden Email durch das entsprechende Z1 SecureMail Station an den zentralen zertifikatsmanagement Dienst sofort danach allen angebundnenen z1 SecreMail Stations zur Verschlüsselung an den Besitzer bereit.



Z1 SecureMail Station hat – anders als Z1 SecureMail Gateway – kein lokales Zertifikatsmanagement. Wenn eine ausgehende E-Mail verschlüsselt werden soll, greift Z1 SecureMail Station auf einen externen Z1 Backbone of Trust Server zu. Dieser ist angebunden an TrustCenter und Zertifikatsdienstleister weltweit und erledigt die Zertifikats- und Schlüsselbeschaffung, Verwaltung und Prüfung auf Gültigkeit. Das Zertifikatsmanagement Z1 Backbone of Trust läuft hochverfügbar im Rechenzentrum eines leistungsfähigen und zuverlässigen Service Providers.

Vorteile beim Einsatz von Z1 SecureMail Station:

- Eigene Verwaltung der Public Keys der Kommunikationspartner ist nicht mehr notwendig.
- Aufwendige LDAP-Abfragen in einer Vielzahl von Verzeichnissen sind nicht mehr notwendig.
- Eigene Validierung der Public Keys der Kommunikationspartner ist nicht mehr notwendig.
- Regelmäßige, aufwendige Downloads einer Vielzahl von CRLs nicht mehr notwendig.
- Aufwendige OCSP-Abfragen bei einer Vielzahl von OCSP-Diensten nicht mehr notwendig.
- Eigene Verwaltung von CA Zertifikaten nicht mehr notwendig.
- „Sharing“ eines gemeinsamen Pools von externen Public Keys
- wenn Nutzer Public Key importiert, steht dieser sofort allen anderen Nutzern zur Verfügung.
- Starke vereinfachung der Nutzung von Applikationen mit PKI-Technologie
- Zentraler Ansprechpartner in allen Fragen bzgl. „Public Keys der Kommunikationspartner“
- Eigener Helpdesk für externe Kommunikationspartner wird stark entlastet

The screenshot displays the administration interface for the Z1 SecureMail Gateway. The page title is "Mandator [demo.zertificon.com] - External Certs - Backbone of Trust Connector". Below the title, there is a brief instruction: "In this section, you are able to enter addresses for an external Backbone of Trust." The main configuration area contains several fields:

- Username:** A text input field containing "admincert". A tooltip indicates: "The User Name for Backbone of Trust authentication."
- Password:** A password input field containing "*****". A tooltip indicates: "The password for backbone of Trust authentication."
- Server Addresses:** A section titled "The Backbone of Trust Server Addresses." It features a table with one row containing the URL "https://ws.globaltrustpoint.com/certservice/". An "Add" button is located to the right of the table.
- Access Strategy:** A dropdown menu set to "Sequential - Separately select a server". A tooltip indicates: "The access strategy used to select a server address."
- Check Connection:** A section with an "E-Mail" input field and a "Validate" checkbox. A tooltip indicates: "Enter an E-Mail Address to check your Connection to the Backbone of Trust." The "KeyType" is set to "x.509".

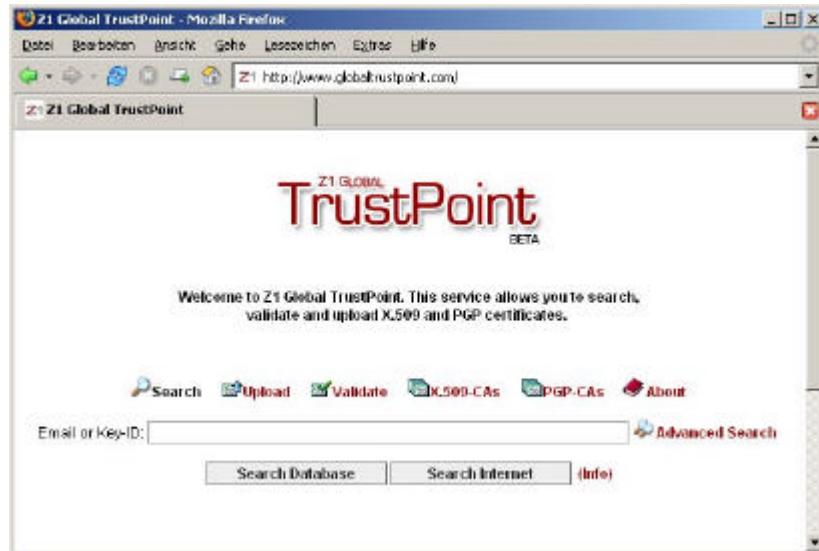
At the bottom of the configuration area, there are "Save" and "Check Connection" buttons.

Die Anbindung einer „Z1 SecureMail Station“ erfolgt sehr einfach an der Web-basierten Z1 SecureMail-Administrationsoberfläche:

Durch die Angabe ein oder mehrerer Zertifikatsmanagementserver als URL sowie einer Zugriffsmethode wird die Verbindung zum Dienst definiert sowie die entsprechende Lastverteilungs- bzw. Failover-Strategie bestimmt.

Weiterhin ist für die Dienstenutzung die Angabe einer Nutzerkennung erforderlich. Auf den Webseiten der Zertificon Solutions GmbH kann die notwendige Nutzerkennung für Evaluierungszwecke online beantragt werden.

WebUser-Frontend für zentrales, externes Zertifikatsmanagement



Der zentrale, externe Zertifikatsmanagement Dienst bietet ein Browser-basiertes Online-Benutzerschnittstelle.

Über dieses Web-Interface stehen folgende Funktionen im Internet permanent zur Verfügung:

- Informationsanzeige bzgl. unterstützter TrustCenter und PGP-Key-Zertifizierer
- Anzeige & Download bzgl. vorhandener CA-Zertifikate, CRLs und OCSP-Server
- Anzeige & Download bzgl. angebundener 3rd-Party LDAP-Verzeichnisse und PGP-Key-Server
- Suche nach öffentlichen Zertifikaten und PGP-Keys in lokaler Datenbank des Dienstes
- Meta-Suche nach öffentlichen Zertifikaten und PGP-Keys in allen angebotenen Verzeichnissen und PKG-Keyservern
- Gültigkeitsüberprüfung von Zertifikaten und PGP-Keys
- Import/Upload von gültigen Zertifikaten und PGP-Keys in den Datenbestand des Dienstes

Mit diesen Funktionen wird der zentrale, Zertifikatsmanagement-Service für die seine Nutzer transparent, und Kommunikationspartner können auf einfache Weise ihr öffentlichen zertifikate oder PGP-Schlüssel den Nutzenden Applikationen zur Verfügung stellen.

Z1 SecureMail Station - Appliance

zertificon
solutions



E-Mail-Verschlüsselung & Signatur für Mittelstand und KMU

Standardfunktionen:

- E-Mail-Verschlüsselung
- Elektronische Signatur für E-Mail

Produktweiterungen (optional):

- Z1 SecureMail Messenger
- Z1 SecureMail CAConnector
inkl. AutoCA
- AntiSpam & AntiVirus

www.zertificon.com

Z1 SecureMail Gateway © 2007 Zertificon Solutions GmbH, Seite 5

Durch die Auslagerung des externen Zertifikatsmanagement wird Z1 SecureMail technisch wesentlich „schlanker“. Gleichzeitig sinken Produktkomplexität und Betriebsaufwand erheblich. Passend dazu ist Z1 SecureMail Station als Appliance verfügbar und damit die ideale eMail-Verschlüsselungs- und Signaturlösung für Mittelstand und KMUs.

Z1 SecureMail Station entlastet Administratoren von anspruchsvollen und zeitaufwändigen Tätigkeiten wie das Einpflegen und Validieren von Benutzer und CA-Zertifikaten. Es ist die ideale Lösung für Verschlüsselung und Signatur des E-Mail-Verkehrs in kleinen Organisationen. Kleinere Unternehmen, Niederlassungen, Kanzleien, Praxen oder Sozietäten können ihren E-Mail-Verkehrs nun so sicher machen wie mittelständische oder große Unternehmen.

Die vertrauliche und fälschungssichere E-Mail-Kommunikation ist nicht nur mit Nutzern eines Z1 SecureMail Gateway möglich, sondern auch zu Anwendern andere S/MIME oder OpenPGPLösungen. Z1 SecureMail Station kann auch redundant und damit als hochverfügbare und ausfallsichere Lösung installiert werden.

Z1 SecureMail Station ist wegen der im Leistungsumfang enthaltenen Dienstonutzung des zentralen, externen Zertifikatsmanagement nur als Subscription-Lizenz verfügbar. Der Preis der Subscription Lizenz beinhaltet einen Standard-Support 8/5 sowie die uneingeschränkte SW-Maintenance für die vereinbarte Laufzeit.